



В связи с особенностями строения зубов и опорного аппарата (связки, дёсна и костная ткань челюсти) необходимо поддерживать **ИДЕАЛЬНУЮ ГИГИЕНУ** полости рта.

Барьерная функция работает плохо, поэтому даже условно-патогенные бактерии и грибы, обитающие в слюне в норме, могут вызывать заболевания и абсцессы. Поэтому следует соблюдать правила личной гигиены полости рта.



МОСКВА

врач-эндокринолог:

КУЛИКОВА

Кристина Сергеевна

Шмитовский проезд, д. 29,
ДГКБ № 9 им. Г.Н. Сперанского

+7 925 342-84-97

kristinakulikova87@gmail.com

САНКТ-ПЕТЕРБУРГ

Детский врач-стоматолог:

ОНОПРИЕНКО

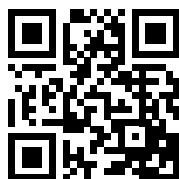
Оксана Юрьевна

Стоматологический
Центр Города PriMed:
ул. Оптиков, д. 45, корп. 1
Невский пр., д. 130

+7 950 023-95-25

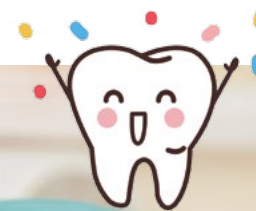
doc.onoprienko@gmail.com

www.rickets.ru



ПАМЯТКА

ДЛЯ ПАЦИЕНТОВ С ГИПОФОСФАТЕМИЧЕСКИМ РАХИТОМ



ТЩАТЕЛЬНАЯ ГИГИЕНА ПОЛОСТИ РТА



- ✓ Чистить зубы 2–3 раза в день с использованием зубной щётки с МЯГКОЙ щетиной (например, Curaprox 5460 ultra soft — взрослым, Curaprox Curakid 0–4 лет/Smart 4–8 лет/ATA подростковая). Родители чистят/дочищают/проверяют чистку зубов у детей до 8–10 лет!
- ✓ Зубная паста должна быть лечебной, укреплять зубы и защищать десна:

ОТ 0–3 ЛЕТ: R.O.C.S. baby PRO — без фтора;

ОТ 3–7 ЛЕТ: R.O.C.S. Kids со фтором, Elmex children's (500 ppm) или любая другая с аминофлюоридом с концентрацией ионов фтора $F^- = 500/900$ ppm;

ОТ 7–12 ЛЕТ: R.O.C.S. Teens, Elmex junior (1500 ppm), Duraphat 2800 ppm или любая другая с аминофлюоридом с концентрацией ионов фтора $F^- = 1150$ ppm;

ДЕТИ СТАРШЕ 12 ЛЕТ И ВЗРОСЛЫЕ: Зубная паста с аминофлюоридом с концентрацией ионов фтора $F^- = 1450–1500$ ppm (R.O.C.S., Elmex и т.п.).



- ✓ После каждого приёма пищи (если нет возможности почистить зубы) надо прополоскать рот водой, чтобы убрать остатки пищи с поверхностей зубов, щёк, языка.
- ✓ Между зубами обязательно чистить зубной нитью или ёршиком (размер подбирает врач-стоматолог).
- ✓ Использовать скребок для языка, чтобы снимать бактерии с поверхности языка.
- ✓ Для проверки качества чистки зубов можно использовать индикаторы зубного налёта (таблетки для окрашивания налёта Curaprox Plaque Indicator, President, MiraDent, ополаскиватель Plaque Agent).
- ✓ После чистки зубов взрослым и детям, умеющим полоскать рот, можно использовать ополаскиватель для полости рта Dental Resources — приобретается в стом. клиниках (по 1 колпачку в течение 1 минуты полоскать 2 раза в неделю после вечерней чистки) или ELMEX «Защита от кариеса».
- ✓ Малышам (0–3 лет) после чистки зубов 2 раза в день можно наносить за зубы защитные гели с кальцием, фосфором и магнием для укрепления зубов (R.O.C.S. Medical Minerals (зелёная упаковка) или с клубникой для детей, Tooth Mousse — содержит белок молока! (фирма GC), Remin Pro (фирма VOCO) — не споласкивать, не пить, не кушать 30 минут, можно глотать).



ПОСЕЩАТЬ СТОМАТОЛОГА 3–4 РАЗА В ГОД

для проведения профессиональной гигиены полости рта, коррекции личной гигиены.

ПРОВЕДЕНИЕ СКРИНИНГ- ДИАГНОСТИКИ

состояния костной ткани 2 раза в год (ОртоПанТомоГрамма=ОПТГ на цифровом носителе) для исключения очагов хронической инфекции и предупреждения развития спонтанных абсцессов.